

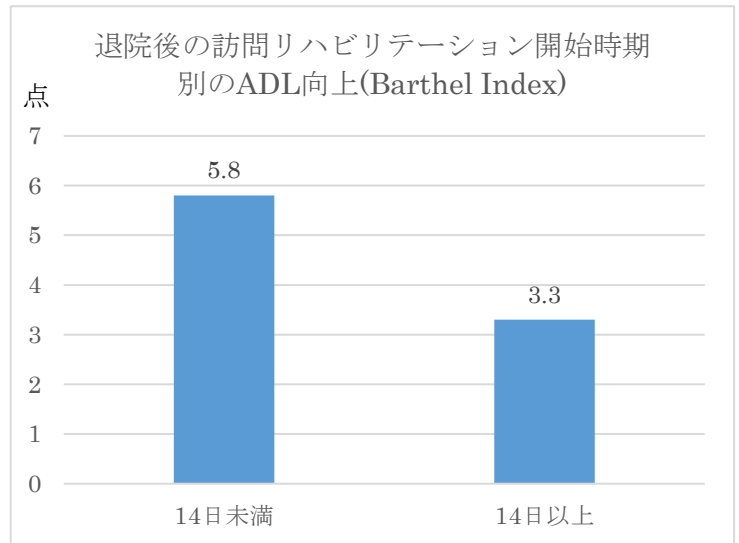
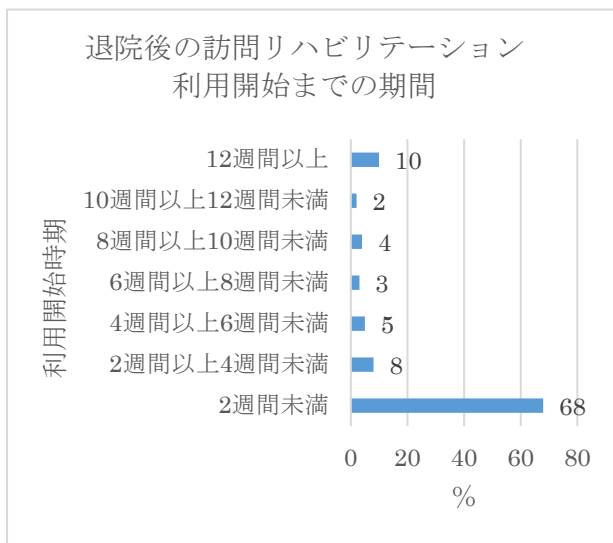
# タイ 退・即・ソク チ 治



## 退院後、即リハビリを再開し、治療することが大変重要です

下図の通り、退院後にリハビリテーションの利用を開始するにあたり、訪問リハビリテーションの場合は利用開始まで2週間以上かかっている方が約32%、4週間以上かかっている方が約24%となっています。

全体の約1/3がリハビリテーション導入に2週間以上経過しており、この2週間を区切りに今後のADL向上に差が発生し、Barthel Index<sup>\*</sup>では2.5点の差となっています。



(出典)平成27年度介護報酬改定検証調査 ※ADLを数値で表し、合計値を0~100で示す。

## 在宅へ帰られた際に一時的にADLが低下することがあります

入院中、在宅の環境を疑似的に作ることで生活動作の練習を行いますが、少なからず実際の環境と差が発生します。自己修正可能であればよいですが、専門的な知識を持った者が確認し、新たに発生した問題を一緒に解決することで、向上心、活動と参加へつな갑니다。

退院後、様々なサービスを活用され、ご本人、ご家族にとって慣れない慌ただしい生活がスタートします。

落ち着かない日々でしょうが、早期リハビリテーションの重要性を知っていただき、充実した生活を今後送っていただくためにも、退院と同時のリハビリテーション再開をお勧めします。

## 在宅生活に、ちょっとした活動への処方箋

ご一緒に楽しく活動していきましょう！！

訪問看護リハビリステーション



〒919-1125 美浜町笹田 12-2-1

Tel : 0770-32-3188

Fax : 0770-32-3177

HP : <http://www1.kl.mmnetai.ne.jp/~slac/>

営業時間 平日 8:30~17:30

土日祝日休み